



# LOGIQ™ P7

REALIZZATO PER ESSERE SEMPLICE, REALIZZATO PER ESSERE TUO.





# CI AVETE CHIESTO SEMPLICITÀ. E noi ve l'abbiamo data.

L'ecografo LOGIQ™ P7 risponde perfettamente alle esigenze cliniche e al flusso di lavoro nel general imaging. Dal triage agli esami più completi, l'ecografo LOGIQ P7, con un prezzo molto interessante, garantisce una qualità dell'immagine costante, un'ampia gamma di esami e una facilità di utilizzo, che permettono di prendere decisioni sicure e tempestive.



# PERSONALIZZAZIONE per un flusso di lavoro su misura

Facile da imparare e da usare, LOGIQ P7 aiuta a conseguire un'alta efficienza anche in casi di ritmi di lavoro intensi.

**Touch Control** – Le immagini sono gestite nel touch panel digitando con le dita, anche indossando i guanti. Zoom, ingrandimento e freeze delle immagini con un semplice tocco, come nell'utilizzo di un tablet o di uno smartphone. Semplice la pulizia e la disinfezione.

**My Page** – Un'interfaccia digitale che consente la personalizzazione di misure, commenti e altro per agevolare il flusso di lavoro alle tue abitudini a seconda del preset di utilizzo. È sufficiente effettuare il log in, selezionare il tipo di esame e iniziare la scansione.

**App Photo Assistant** – Integra le fotografie anatomiche scattate con un dispositivo Android™ all'esame ecografico per aiutare i medici nella conferma dei risultati, nella documentazione dei sintomi clinici e nella stesura dei referti.



# FOCALIZZATO SUL PAZIENTE per una diagnosi accurata

LOGIQ P7 contribuisce alla sicurezza diagnostica per un'ampia gamma di esami e applicazioni cliniche.

**Qualità dell'immagine eccellente** con aggiustamenti minimi richiesti e sorprendente risoluzione spaziale e di contrasto in B-Mode.

**Un gran numero di sonde di alta qualità** per un'eccellente copertura di una vasta gamma di esami, incluso l'imaging addominale, cardiaco, ostetrico-ginecologico, muscoloscheletrico, vascolare, dei piccoli organi, pediatrico, urologico e delle procedure intraoperatorie.

## Strumenti di imaging e visualizzazione avanzati, inclusi:

- B-Flow™
- HD Color
- 3D/4D
- HD*live*™
- STIC/Omniview
- Elastografia Strain
- Stress Echo
- TVI/TVD
- Strain cardiaco
- CEUS
- B-Steer+ potenziato
- Visualizzazione simultanea per urologia

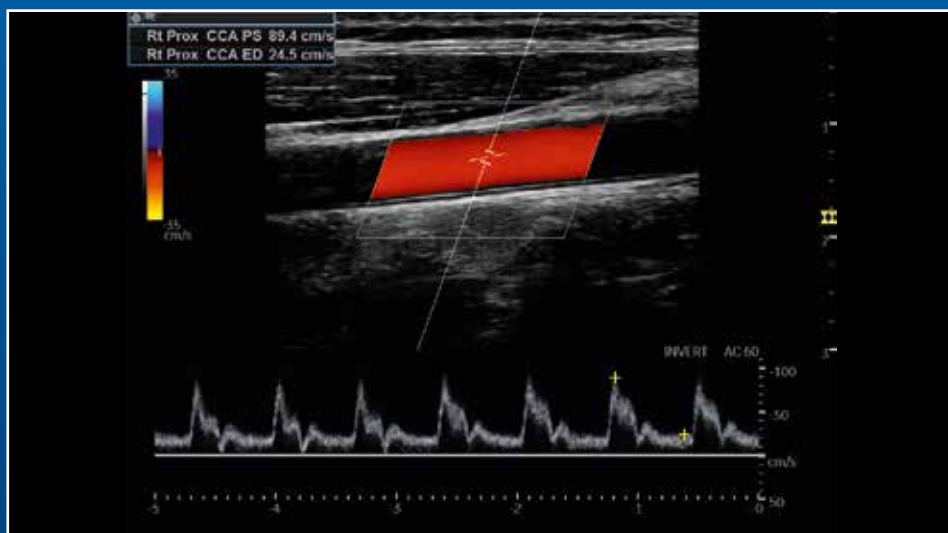
**Con l'archiviazione su cloud** Tricefy™ le immagini possono essere condivise e archiviate facilmente, e questa funzione è particolarmente utile per l'imaging negli esami ostetrici.



B-Flow HD Color del fegato, 4C-RS CEUS



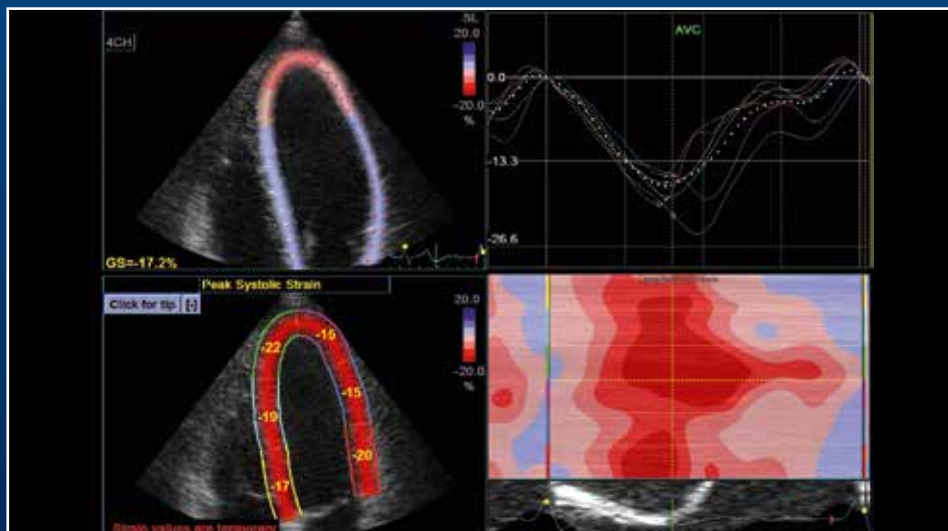
B-Mode intestino, L3-12-RS



CF e PW della carotide, L4-12t-RS



B-Mode ostetricia, IC9-RS



Strain cardiaco, 3Sc-RS



HDIlive, RAB2-6-RS Strain cardiaco, 3Sc-RS

## PRATICO nell'utilizzo e come investimento

LOGIQ P7 si adatta facilmente al vostro stile di lavoro, alle vostre preferenze e alle vostre mutevoli esigenze all'interno della giornata lavorativa.



SONDA CON PULSANTI PROGRAMMABILI



SCANSIONE CON REMOTE CONTROL

### EFFICIENZA AUTOMATIZZATA

- L'app Remote Control permette l'utilizzo da un dispositivo Android™ con le app LOGIQ
- Gli strumenti automatici includono Auto TGC, Auto IMT, AutoEF, Measure Assistant, Compare Assistant e Scan Assistant
- La sonda L4-12t-RS con pulsanti programmabili consente di gestire funzioni senza dovere accedere al touch panel, contribuendo a mantenere il campo sterile

### GESTIONE DEI DATI

- Trasferimento semplice dei dati supportata da DICOM®
- Volume Navigation Import consente di unire l'ecografia in real time con i volumi CT e MR

## ERGONOMIA AVANZATA

- + La batteria esterna consente di eseguire scansioni della durata di un'ora
- + Ampio monitor da 21,5 pollici e touchscreen da 10,4 pollici
- + Semplice design della tastiera con pochi pulsanti fisici<sup>1</sup>
- + Design compatto e leggero con LAN wireless e funzionamento a batteria Power Assistant
- + TGC digitale e tastiera digitale<sup>2</sup>

## SICUREZZA E ASSISTENZA ELEVATE

- SonoDefense su sistema operativo Windows® 10 IoT garantisce una sicurezza multistrato a protezione dell'integrità del sistema e della privacy dei dati dei pazienti
- My Trainer, con moduli online per una formazione iniziale, consentono di accelerare la confidenza nell'utilizzo dell'ecografo
- LOGIQ Club offre risorse didattiche per migliorare l'ottimizzazione dell'ecografo durante il suo iniziale utilizzo
- Possibilità di acquisto di contratti di assistenza<sup>2</sup>, comprese le opzioni di assistenza remota





# E oggi ancora più AVANZATO



**Comandi Touch** – Le immagini sono gestite nel touch panel, anche indossando i guanti



**App Photo Assistant** – Unisce le fotografie e le immagini anatomiche nello stesso referto



**HD Color** – Incrementa la visualizzazione di piccoli vasi e a flusso lento



**App Remote Control** – Per utilizzare il sistema da un telefono o tablet Android



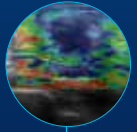
**SonoDefense** – Potenti funzionalità di sicurezza dei dati per salvaguardarsi da violazioni costose



**Personalizzato**  
Le personalizzazioni del workflow assicurano un'elevata efficienza



**Comodo**  
L'automazione e l'ergonomia avanzate consentono esami veloci e risultati affidabili



**Focalizzato sul paziente**  
Immagini di qualità e strumenti avanzati contribuiscono alla sicurezza diagnostica in una v grande varietà di applicazioni e di esami clinici



*LOGIQ P7 è stato progettato per essere compatibile con la maggior parte dei mezzi di contrasto ecografici disponibili sul mercato. La disponibilità di questi mezzi è soggetta ai regolamenti e alle autorizzazioni governative. L'imaging con contrasto deve essere eseguita con le indicazioni approvate per l'utilizzo del mezzo di contrasto impiegato nell'esame.*

## Imagination at work

Il prodotto potrebbe non essere disponibile in tutti i paesi e regioni. Le specifiche tecniche complete sul prodotto sono disponibili su richiesta. Contattare un rappresentante GE Healthcare per ulteriori informazioni. Visitare il sito [www.gehealthcare.com/promotional-locations](http://www.gehealthcare.com/promotional-locations).

I dati potrebbero subire dei cambiamenti.

© 2018 General Electric Company.

GE, il monogramma GE, imagination at work, LOGIQ, HD*live* e B-Flow sono marchi di General Electric Company. Android è un marchio registrato di Google, Inc. DICOM è un marchio registrato della National Electrical Manufacturers Association. Windows è un marchio registrato di Microsoft Corporation. Tricify è un marchio di Trice Imaging. Tutti gli altri marchi di terzi sono di proprietà dei rispettivi possessori.

È vietata la riproduzione in qualsiasi forma senza previa autorizzazione di GE. Nulla in questa documentazione deve essere utilizzato per diagnosticare o trattare malattie o patologie. I lettori sono tenuti a consultare un professionista sanitario.

February 2019 JB60494XX(1) 300-19-U002I

1. Studio tecnico interno di GE effettuato usando protocolli standard per l'esame addominale, a confronto con versioni di precedente generazione di produzione GE LOGIQ.
2. Tastiera fisica opzionale.