

# VOLUSON S8

RISPOSTE PRECISE ALLE VOSTRE  
UNICHE ESIGENZE

Gli ambulatori con sovraccarico di lavoro devono far fronte a due situazioni: il tempo limitato e i sistemi ecografici come uno strumento di imaging essenziale. Grazie al flusso di lavoro semplice e l'ottima qualità delle immagini, Voluson™ S8 vi consente di ottenere risposte cruciali in modo chiaro e veloce, snellendo così le procedure di imaging. Riducete il tempo dedicato all'acquisizione delle immagini, all'analisi e alla refertazione, beneficiando dell'elegante design ergonomico, dell'automazione integrata e delle sofisticate funzioni di questo dispositivo indispensabile. Avrete più tempo da dedicare ai pazienti ed al personale, per instaurare un clima di fiducia e favorire la crescita della vostra attività.



## IMAGING STRAORDINARIO SEMPLIFICATO

Funzionalità cliniche avanzate a vostra disposizione per la garanzia di diagnosi

Basato sulla fondamentale architettura Voluson Core, il pregio dell'ecografo Voluson S8 deriva da una perfetta sinergia tra sonde e piattaforma. Il risultato è l'eccellente qualità delle immagini in 2D e 3D/4D. Opererete celermente e con semplicità senza perdere tempo nella regolazione dei comandi.

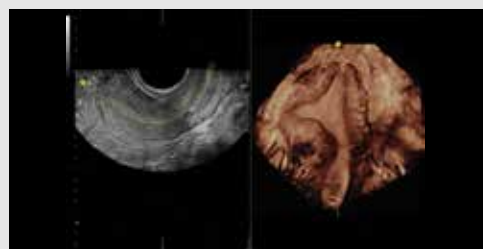


Acquisite con facilità immagini in 3D/4D con la sonda volumetrica

RAB6-RS che è il 40% più leggera rispetto alla versione precedente.



Vengono mostrati dettagli nascosti e la comunicazione paziente-professionista risulta arricchita grazie alla tecnologia **HDlive™** che garantisce immagini con profondità senza precedenti, chiarezza ed eccezionale realismo anatomico



Facile visualizzazione delle strutture di forma irregolare grazie al **Advance Volume Contrast Imaging (VCI) con OmniView** – Regolate lo spessore della sezione su immagini 3D o 4D per migliorare la risoluzione del contrasto, quindi applicate OmniView per ottenere qualsiasi piano da un volume 3D o 4D semplicemente disegnando una linea, curva, polilinea o traccia sull'anatomia

Sperimentate la **stampa in 3D** per creare un rapido modello clinico e un legame con i genitori



## FATE FRUTTARE IL VOSTRO TEMPO

Equilibrio e soddisfazione al centro della vostra giornata

Massimizzate il comfort e il flusso di lavoro grazie a un moderno design ergonomico caratterizzato da un **monitor da 23"**. Le batterie offrono un tempo di scansione pari a 20 minuti e un tempo di attivazione di circa 15 secondi dalla modalità di sospensione

Riducete la complessità e aumentate l'uniformità degli esami con le tecnologie **Sono-automation** di Voluson

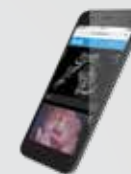


Le misurazioni biometriche semiautomatizzate si adattano facilmente al flusso di lavoro 2D utilizzando **SonoBiometry** per BPD, HC, AC, FL e HL

Report dedicati e aumento della soddisfazione delle pazienti con **Scan Assistant**. Lo strumento di protocollo degli esami personalizzabile e flessibile consente di aumentare l'uniformità degli esami e la produttività creando la documentazione necessaria ai fini dell'assicurazione di qualità

Potete ottimizzare le vostre abilità accedendo ai **tutorial** direttamente dal sistema ecografico Voluson

Inviare le immagini tramite sms o e-mail a pazienti e colleghi direttamente dalla console, per un collegamento istantaneo con **Tricefy™ inside**



Proteggete i dati sensibili grazie alle caratteristiche avanzate di sicurezza dei sistemi ecografici Voluson, tra cui la **Whitelisting** e la codifica **HD**



## COME UNA FAMIGLIA – SIAMO QUI PER VOI

Accrescete le vostre capacità

Aderite a **VolusonClub** – la nostra comunità ecografica dedicata alla formazione e collaborazione tra professionisti sanitari che forniscono cure alle donne.

>25 mila membri



Affidatevi all'assistenza e ai servizi proattivi dello staff e dei programmi dedicati, in grado di soddisfare le vostre necessità di formazione, manutenzione delle apparecchiature, protezione dei trasduttori e soluzioni di finanziamento flessibili.



© 2018 General Electric Company – Tutti i diritti riservati.

GE Healthcare si riserva il diritto di apportare modifiche alle specifiche e alle caratteristiche illustrate in questo manuale o di interrompere la produzione del prodotto in qualsiasi momento, senza alcun preavviso o obbligo. Contattate il rappresentante GE Healthcare per informazioni più aggiornate. GE, il GE Monogram, Voluson e HDlive sono marchi commerciali di General Electric Company. I marchi di Tricefy™ sono marchi registrati di Trice Imaging, Inc. GE Healthcare, una divisione di General Electric Company. GE Medical Systems, Inc., operante con la denominazione GE Healthcare.

Marzo 2018 JB55327XXk 300-19-U0401